

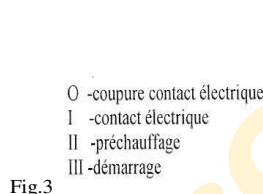
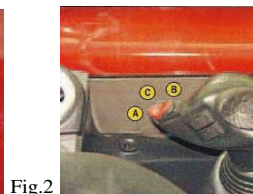
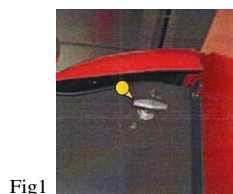
## MANITOU MT 1840 –HELPDESK FR

La notice d'utilisation se trouve derrière le siège où le fonctionnement de la machine est expliqué.

### Ci-dessous une brève procédure d'inspection en cas de problème

#### 1/ la machine ne démarre pas

- Le coup batterie est il mit (fig.1)
- L inverseur de marche est il au point neutre position C (fig.2)
- Avez-vous préchauffé (fig.3)
- L arrêt d urgence est il enlevé (fig.4)



O -coupure contact électrique  
I -contact électrique  
II -préchauffage  
III -démarrage

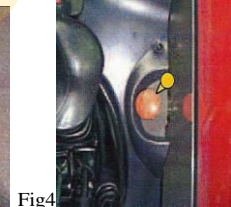
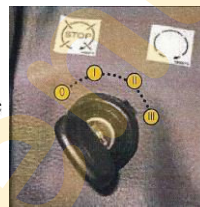


Fig1

Fig.2

Fig.3

Fig4

La machine est équipée d'un frein de parc automatique

#### 2/la machine démarre mais n avance pas

- La porte est-elle bien fermée
- Une vitesse est-elle bien enclenchée (fig5)

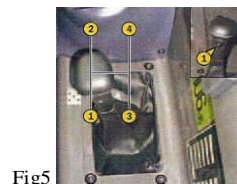


Fig5

#### 3/la machine démarre mais sans mouvement hydraulique

- La porte est-elle bien fermée
- Avez-vous accéléré pour valider la demande
- Ce symbole apparait au tableau de bord Si c est le cas voici la procédure pour débloquer



#### 4/ problème pour enlever les patins

- Avez-vous rentré le télescope complètement ? Pour vous en assurer, ressortez-le de 30 cm et rentrez-le à nouveau
- Le mat est il abaissé

Si les problèmes persistent regarder le code erreur inscrit sur le compteur et veuillez nous contacter sur le **03.28.200.580**